

Guia d'estudis
Graus UdG
Curs acadèmic 2023-2024

Facultat de Ciències Econòmiques i Empresarials



Universitat
de Girona





Facultat de Ciències Econòmiques i Empresariales

La Facultat té una llarga tradició docent i de recerca i és el referent acadèmic de l'entorn econòmic de les comarques gironines. T'ofereix tres estudis de grau i quatre dobles titulacions, amb la qual cosa abasta un panorama ampli del coneixement en Economia i Empresa.

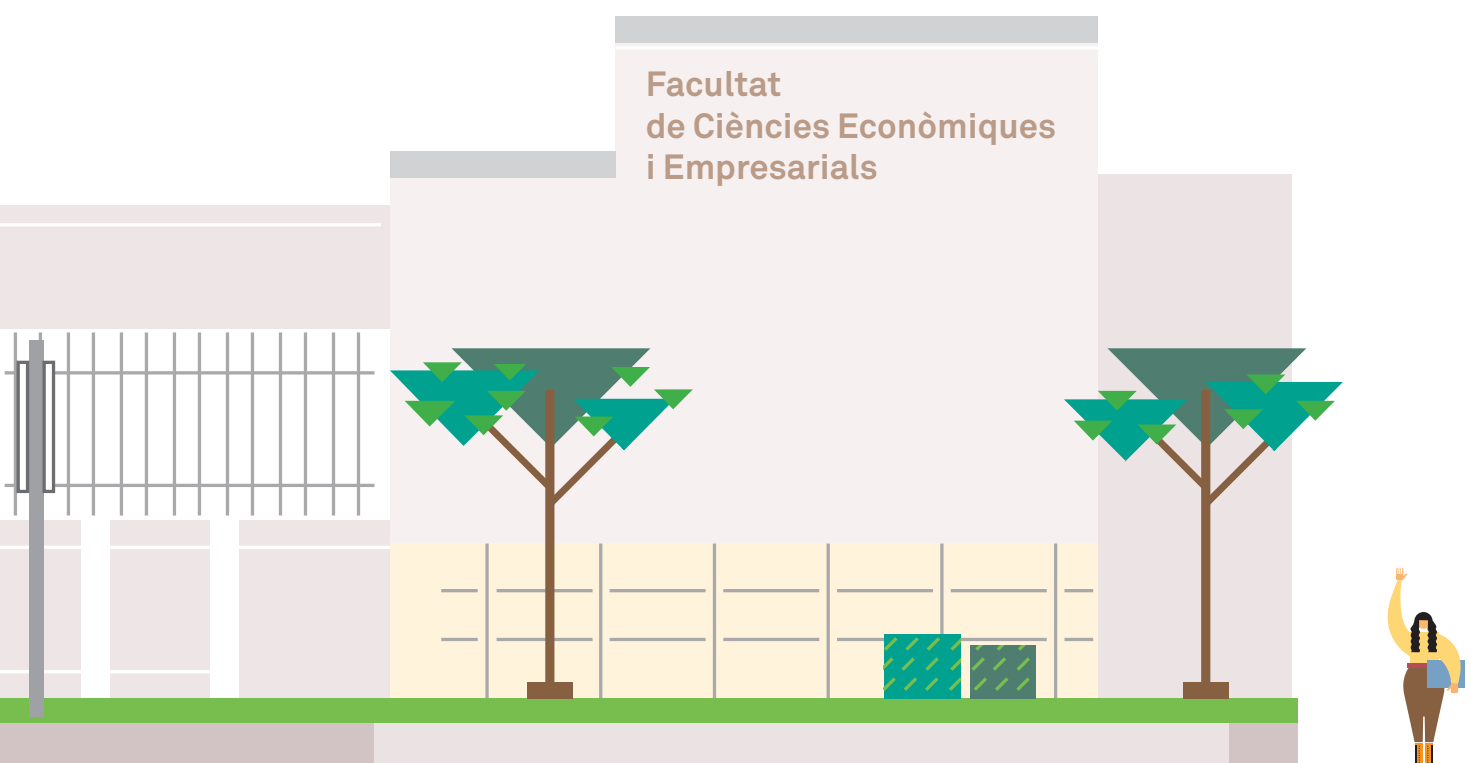
Per què estudiar a la Facultat de Ciències Econòmiques i Empresariales?

Gaudiràs d'una atenció personalitzada, amb sistemes tutoritzats personals en un centre que compta amb instal·lacions i serveis pensats per desenvolupar les activitats d'aprenentatge i gaudir de les estones de lleure, i amb programes d'intercanvi a l'estranger.

Els graus es poden fer en torns de matí o de tarda, adaptats al ritme de les circumstàncies personals i laborals. Així mateix, s'organitzen, al llarg del curs, cicles de conferències i contactes amb el teixit empresarial i socioeconòmic per tenir més possibilitats d'experiència professional.

Quin tipus d'assignatures hi trobaré?

Les matèries es classifiquen en bàsiques, obligatòries i optatives, a més de les activitats que reben el reconeixement acadèmic. Als primers cursos, les bàsiques són pràcticament les mateixes per a tots els graus i, a mesura que s'avança en els estudis, es produeix l'especialització en funció de la titulació escollida.



Administració i Direcció d'Empreses



Grau en Administració i Direcció d'Empreses

Durada mínima: 4 anys / Crèdits ECTS: 240 / Nombre orientatiu de places: 100

· Consulta els requisits d'accés a l'apartat *Accés a la universitat* d'aquesta mateixa guia.

Estructura general

ECTS	Total
Formació bàsica	78
Obligatòries	114
Optatives*	30
Pràctiques externes (optatives)	12
Reconeixement acadèmic	6
Treball final de grau	12
Total crèdits	240

Estructura per cursos

Primer curs	60 crèdits
Història econòmica	12
Matemàtiques I	12
Introducció a l'economia	12
Instruments d'economia aplicada I	6
Sociologia	6
Fonaments de l'empresa	6
Mètodes quantitativs i tecnologia de la informació	6

Segon Curs	60 crèdits
Estadística	12
Introducció al dret	6
Economia de l'empresa	6
Matemàtiques II	6
Microeconomia	6
Macroeconomia	6
Introducció a la comptabilitat	6
Economia internacional	6
Economia industrial	6

Tercer Curs	60 crèdits
Empresa i sector públic	6
Econometria	6
Comptabilitat financera	6
Direcció financera I	6
Direcció de recursos humans	6
Direcció d'operacions i logística	6
Interpretació d'estats financers	6
Direcció comercial	6
Direcció financera II	6
Optativa	6

Quart Curs

Comptabilitat de costos	6
Direcció estratègica	6
Pla d'empresa i empenedoria	6
Optativa	6
Optativa	6
Optativa	6
Optativa	6
Treball final de grau	12
Reconeixement	6

60 crèdits

Sortides professionals

Les sortides professionals més freqüents d'aquesta titulació són: direcció d'empreses –en qualsevol de les seves àrees funcionals– consultoria, auditoria, administració d'ens públics, economista de l'Estat.

Competències adquirides

Aquest grau formarà l'estudiant per a la gestió i direcció d'empreses des d'una formació multidisciplinària i amb un èmfasi especial en l'anàlisi econòmica. Al mateix temps, l'instruirà perquè sigui capaç d'analitzar situacions empresarials complexes i de prendre decisions en un entorn econòmic canviant.



Comptabilitat i Finances



Grau en Comptabilitat i Finances

Durada mínima: 4 anys / Crèdits ECTS: 240 / Nombre orientatiu de places: 140

· Consulta els requisits d'accés a l'apartat *Accés a la universitat* d'aquesta mateixa guia.

Estructura general

ECTS	Total
Formació bàsica	66
Obligatòries	126
Optatives*	36
Pràctiques externes (optatives)	12
Reconeixement acadèmic	6
Treball final de grau	6
Total crèdits	240

Estructura per cursos

Primer curs 60 crèdits

Introducció a l'economia	12
Matemàtiques empresarials	12
Introducció a la comptabilitat	12
Història econòmica	6
Instruments d'economia aplicada	6
Mètodes quantitativs i tecnologia de la informació	6
Fonaments de l'empresa	6

Segon Curs 60 crèdits

Introducció al dret	6
Estadística	6
Economia de l'empresa	6
Matemàtiques financeres	6
Comptabilitat financera	6
Dret mercantil	6
Teoria econòmica financera	6
Interpretació d'estats financers	6
Gestió comercial	6
Economia espanyola i mundial	6

Tercer Curs 60 crèdits

Dret laboral	6
Fiscalitat de l'empresa	6
Gestió financera I	6
Gestió d'operacions i serveis	6
Gestió de recursos humans	6
Mercats financers	6
Comptabilitat de costos	6
Gestió financera II	6
Comptabilitat de societats	6
Optativa	6

Quart Curs 60 crèdits

Consolidació comptable	6
Planificació financera	6
Organització i administració d'empreses	6
Optativa	6
Optativa	6
Optativa	6
Optativa	6

Optativa	6
Treball final de grau	6
Reconeixement	6

Sortides professionals

Les sortides professionals més freqüents d'aquesta titulació són: direcció d'empreses –en qualsevol de les seves àrees funcionals– consultoria, auditoria, administració d'ens públics, economista de l'Estat.

Competències adquirides

Aquest grau formarà l'estudiant per a la gestió i direcció d'empreses des d'una formació multidisciplinària i amb un èmfasi especial en l'anàlisi econòmica. Al mateix temps, l'instruirà perquè sigui capaç d'analitzar situacions empresarials complexes i de prendre decisions en un entorn econòmic canviant.

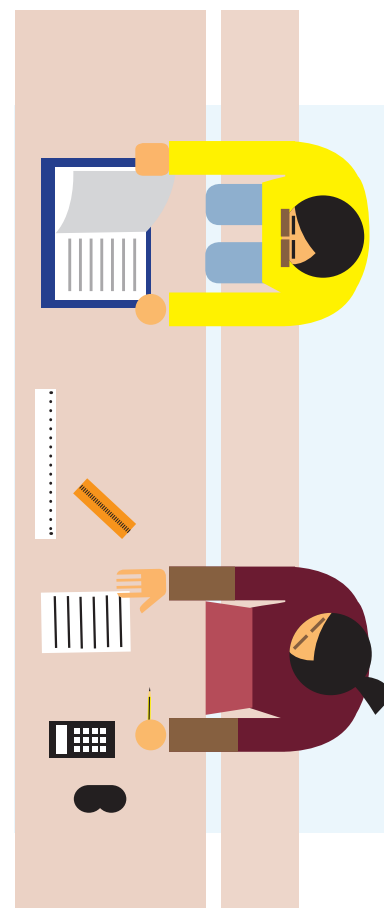
Novetat

Des del curs 2019-2020 es programen les mencions

- **Menció en Banca i Finances**

- **Menció en Auditoria i Comptabilitat**

Amb reconeixement del Ministerio de Economía.



Economia



Grau en Economia

Durada mínima: 4 anys / Crèdits ECTS: 240 / Nombre orientatiu de places: 50

· Consulta els requisits d'accés a l'apartat *Accés a la universitat* d'aquesta mateixa guia.

Estructura general

ECTS	Total
Formació bàsica	78
Obligatòries	114
Optatives*	30
Pràctiques externes (optatives)	12
Reconeixement acadèmic	6
Treball final de grau	12
Total crèdits	240

Estructura per cursos

Primer curs 60 crèdits

Història econòmica	12
Matemàtiques I	12
Introducció a l'economia	12
Instruments d'economia aplicada I	6
Sociologia	6
Fonaments de l'empresa	6
Mètodes quantitativs i tecnologia de la informació	6

Segon Curs 60 crèdits

Estadística	12
Introducció al dret	6
Economia de l'empresa	6
Matemàtiques II	6
Microeconomia	6
Macroeconomia	6
Introducció a la comptabilitat	6
Economia internacional	6
Economia industrial	6

Tercer Curs 60 crèdits

Econometria	12
Economia pública	6
Economia del medi ambient i dels recursos naturals	6
Anàlisi microeconòmica	6
Política econòmica I	6
Temes d'història econòmica contemporània	6
Anàlisi macroeconòmica	6
Instruments d'economia aplicada II	6
Optativa	6

Quart Curs 60 crèdits

Política econòmica II	6
Comerç i creixement econòmic	6
Anàlisi dels cicles i de la conjuntura econòmica	6
Optativa	6
Optativa	6
Optativa	6
Optativa	6
Treball final de grau	12
Reconeixement	6

Sortides professionals

Les sortides professionals més freqüents d'aquesta titulació són: gestió d'ens públics, recerca en serveis d'estudis públics o privats, economista de l'Estat, economista d'organismes internacionals, analista de l'activitat econòmica, assessor d'organismes col·legiats, ens públics i privats.

Competències adquirides

Aquest grau formarà l'estudiant perquè gestioni i compregui la informació econòmica i la sintetitzi i analitzi amb sentit crític. També l'instruirà perquè sigui conscient del caràcter pluridisciplinari dels problemes econòmics que es poden presentar durant l'exercici de la seva professió. Finalment, el farà apte per analitzar situacions econòmiques complexes i oferir respostes adequades per al seu tractament.

Novetat

Des del curs 2020-21 es programa una **Menció en Administració i Gestió Pública**, per especialitzar els estudiants que vulguin accedir a la funció pública.



Doble grau en Economia/ Administració i Direcció d'Empreses

Durada mínima: 5 anys / Crèdits ECTS: 318 / Nombre orientatiu de places: 30

· Consulta els requisits d'accés a l'apartat *Accés a la universitat* d'aquesta mateixa guia.

Estructura general

ECTS	Total
Formació bàsica	78
Obligatòries	174
Optatives*	30
Pràctiques externes (optatives)	12
Reconeixement acadèmic	12
Treball final de grau	24
Total crèdits	318

Estructura per cursos

Primer curs

60 crèdits

Mètodes quantitativs i tecnologia de la informació	6
Matemàtiques I	12
Història econòmica	12
Sociologia	6
Instrumentes d'economia aplicada I	6
Fonaments de l'empresa	6
Introducció a l'economia	12

Segon Curs

60 crèdits

Matemàtiques II	6
Estadística	12
Introducció al dret	6
Introducció a la comptabilitat	6
Economia de l'empresa	6
Microeconomia	6
Macroeconomia	6
Economia internacional	6
Economia industrial	6

Tercer Curs

60 crèdits

Temes d'història econòmica contemporània	6
Anàlisi microeconòmica	6
Anàlisi macroeconòmica	6
Economia pública	6
Econometria	12
Instrumentes d'economia aplicada II	6
Política econòmica I	6
Economia del medi ambient i dels recursos naturals	6
Optativa	6

Quart Curs

66 crèdits

Política econòmica II	6
Comerç i creixement econòmic	6
Anàlisi dels cicles i de la conjuntura econòmica	6
Optativa	6
Direcció financera I	6
Comptabilitat financera	6
Interpretació d'estats financers	6
Direcció d'operacions i logística	6
Direcció financera II	6
Direcció Comercial	6
Optativa	6

Cinquè Curs

72 crèdits

Direcció de recursos humans	6
Comptabilitat de costos	6
Pla d'empresa i empenedoria	6
Direcció estratègica	6
Optativa	6
Optativa	6
Treball final de grau ECO-ADE	24
Reconeixement ADE	6
Reconeixement ECO	6

*Optatives:

Els estudiants de la doble titulació ECO/ADE han de cursar cinc optatives en el seu itinerari i poden escollir fer-les de diferents tipologies:

· Cinc optatives comunes ECO/ADE (apareixen tant en el llistat d'horaris d'optatives d'ADE com en el llistat d'horaris d'optatives d'ECO).

· Quatre optatives comunes ECO/ADE i una optativa específica d'ADE (només apareix en el llistat d'horaris d'optatives d'ADE).

· Quatre optatives comunes ECO/ADE i una optativa específica d'ECO (només apareix en el llistat d'horaris d'optatives d'ECO).

· Tres optatives comunes ECO/ADE, una optativa específica d'ADE i una optativa específica d'ECO.

Sortides professionals

Les sortides professionals més freqüents d'aquesta doble titulació són: la direcció general de l'empresa, la direcció de l'empresa en qualsevol de les seves àrees funcionals i la direcció especialitzada d'àrees de producció, operacions i logística. També ofereix un perfil professional per a àmbits de consultoria, auditoria, administració d'ens públics i economista de l'Estat.

Competències adquirides

Aquest doble grau ofereix a l'estudiant una formació integral i multidisciplinària per a la direcció general de l'empresa, amb competències específiques per a la direcció d'àrees de producció, operacions i logística. El caràcter analític i pràctic del pla formatiu capacitarà l'estudiant per analitzar situacions empresarials complexes i li permetrà oferir respostes adequades per al seu tractament des d'un vessant global i multidisciplinari.

Doble grau en Enginyeria en Tecnologies Industrials/ Administració i Direcció d'Empreses

Durada mínima: 5 anys / Crèdits ECTS: 377 / Nombre orientatiu de places: 15

· Consulta els requisits d'accés a l'apartat *Accés a la universitat* d'aquesta mateixa guia.

Estructura general

ECTS	Total
Formació bàsica	102
Obligatòries	236
Optatives*	6
Reconeixement acadèmic	6
Treball final de grau	27
Total crèdits	377

Estructura per cursos

Primer curs 69 crèdits

Fonaments de matemàtiques I	9
Fonaments de física I	6
Instruments d'economia aplicada	6
Fonaments de matemàtiques II	6
Fonaments de física II	6
Informàtica	6
Fonaments de l'empresa	6
Història econòmica	12
Introducció a l'economia	12

Segon curs 76 crèdits

Expressió gràfica	9
Fonaments de química	6
Estadística	6
Fonaments de mecànica	6
Introducció al dret	6
Microeconomia	6
Fonaments de ciències de materials	6
Termodinàmica	5
Teoria de màquines	5
Fonaments de control	3
Economia industrial	6
Macroeconomia	6
Economia internacional	6

Tercer curs 75 crèdits

Enginyeria de fluids	6
Teoria de circuits i fonaments d'electrònica	5
Elasticitat i resistència de materials	6
Sociologia	6
Economia de l'empresa	6
Econometria	6
Direcció de recursos humans	6
Tecnologia de materials	5
Informàtica i comunicacions	4
Màquines elèctriques	3
Ampliació de matemàtiques I	6
Sistemes fluidomecànics	5
Tecnologia de processos	5
Introducció a la comptabilitat	6

Quart curs 76 crèdits

Electrotècnia i accionaments elèctrics	5
Regulació automàtica	5
Tecnologies de fabricació	5
Elements de màquines	5
Comptabilitat financera	6
Empresa i sector públic	6
Direcció financera I	6
Sistemes electrònics i automàtics	9
Enginyeria tèrmica	6
Introducció a les estructures	5
Direcció financera II	6
Intrepretació d'estats financers	6
Direcció comercial	6

Cinquè curs 81 crèdits

Ampliació de matemàtiques II	6
Taller d'ensinistrament professional	3
Investigació operativa	4
Ciència i tecnologia del medi ambient	4
Gestió de la producció	3
Projectes	4
Comptabilitat de costos	6
Direcció estratègica	6
Pla d'empresa i empenedoria	6
Optativa 1	6
Reconeixement de crèdits	6
Treball final de grau	27

Sortides professionals

Les sortides professionals més freqüents d'aquesta doble titulació són: la direcció general de l'empresa, la direcció de l'empresa en qualsevol de les seves àrees funcionals i la direcció especialitzada d'àrees de producció, operacions i logística. També ofereix un perfil professional per a àmbits de consultoria, auditoria, administració d'ens públics i economista de l'Estat.

Competències adquirides

Aquest doble grau ofereix a l'estudiant una formació integral i multidisciplinària per a la direcció general de l'empresa, amb competències específiques per a la direcció d'àrees de producció, operacions i logística. El caràcter analític i pràctic del pla formatiu capacitarà l'estudiant per analitzar situacions empresarials complexes i li permetrà oferir respostes adequades per al seu tractament des d'un vessant global i multidisciplinari.

Doble grau en Administració i Direcció d'Empreses / Dret

Durada mínima: 5 anys / Crèdits ECTS: 372 / Nombre orientatiu de places: 10

· Consulta els requisits d'accés a l'apartat *Accés a la universitat* d'aquesta mateixa guia.

Estructura general

ECTS	Total
Formació bàsica	102
Obligatòries	249
Treball final de grau	21
Total crèdits	372

Estructura per cursos

Primer curs **66 crèdits**

Matemàtiques I	12
Introducció a l'economia	12
Història econòmica	6
Teoria del dret	6
Introducció al dret constitucional	6
Dret de la persona	6
Fonaments de l'empresa	6
Dret administratiu I	6
Història del dret i de les institucions	6

Segon curs **63 crèdits**

Estadística	12
Instruments d'economia aplicada	6
Matemàtiques II	6
Sociologia	6
Institucions de la Unió Europea	3
Fonaments de dret penal	3
Dret constitucional. Drets i llibertats	4
Introducció a la comptabilitat	6
Bases de la responsabilitat penal	5
Introducció al dret processal	6
Dret dels contractes i de les obligacions	6

Tercer curs **62 crèdits**

Microeconomia	6
Econometria	6
Comptabilitat financera	6
Dret internacional públic I	4
Dret processal civil I	5
Dret mercantil I	6
Dret de la responsabilitat civil	3
Dret del treball I	4
Despesa pública i recursos per al seu finançament	4
Interpretació d'estats financers	6
Macroeconomia	6
Economia internacional	6

Quart curs

63 crèdits

Direcció financera I	6
Economia de l'empresa	6
Direcció de recursos humans	6
Dret tributari	5
Dret administratiu II	4
Dret penal. Part especial	6
Dret del treball II	3
Economia industrial	6
Direcció d'operacions i logística	6
Dret processal civil II	3
Dret de la propietat i drets reals	5
Dret de societats	3
Dret constitucional. Estatut i institucions de Catalunya	4

Cinquè curs

63 crèdits

Empresa i sector públic	6
Dret de successions	4
Dret mercantil II	4
Dret de la Unió Europea	4
Dret processal penal	4
Dret internacional públic II	3
Direcció financera II	6
Direcció comercial	6
Sistema tributari espanyol I	4
Dret internacional privat I	4
Dret de la seguretat social	4
Dret administratiu III	4
Dret mercantil III	4
Dret de família	3
Metodologia Jurídica	3

Sisè curs

55 crèdits

Comptabilitat de costos	6
Direcció estratègica	6
Pla d'empresa i empenedoria	6
Sistema tributari espanyol II	4
Dret internacional privat II	4
Filosofia del dret	4
Dret eclesiàstic de l'Estat	4
Treball final de grau ADE	12
Treball final de grau Dret	9

Sortides professionals

Aquest doble grau obre un ampli ventall de possibilitats professionals, com ara la d'assessor jurídic d'empreses i organitzacions. També capacita per exercir l'activitat laboral en l'àmbit de la direcció d'empreses, en qualsevol de les seves àrees funcionals, així com en els de consultoria, auditoria i administració i gestió d'ens públics, i com a analista de l'activitat econòmica i empresarial, advocat, notari o registrador, jutge, fiscal, secretari judicial o procurador dels tribunals.

Competències adquirides

Aquest itinerari de doble grau formarà l'estudiant per a l'assessorament i la gestió i direcció d'empreses des d'una formació multidisciplinària i amb un èmfasi especial en l'anàlisi jurídica. Al mateix temps, l'instruirà perquè sigui capaç d'analitzar situacions empresarials i jurídiques complexes i de prendre decisions en un entorn econòmic canviant.

Doble grau en Economia / Filosofia

Durada mínima: 5 anys / Crèdits ECTS: 360 / Nombre orientatiu de places: 10

· Consulta els requisits d'accés a l'apartat *Accés a la universitat* d'aquesta mateixa guia.

Estructura general

ECTS	Total
Obligatòries	336
Treball final de grau	24
Total crèdits	360

Estructura per cursos

Primer curs **66 crèdits**

Matemàtiques I	12
Introducció a l'economia	12
Comunicació acadèmica	6
Problemes actuals de filosofia	6
Instruments d'economia aplicada I	6
Sociologia	6
Història de la filosofia antiga I	6
Història de la filosofia antiga II	6
Mètodes quantitativs i tecnologia d'informació	6

Segon curs **78 crèdits**

Estadística	12
Antropologia social i cultural	6
Fonaments de geografia humana	6
Matemàtiques II	6
Microeconomia	6
Lògica I	6
Ètica	6
Macroeconomia	6
Economia internacional	6
Economia industrial	6
Antropologia filosòfica	6
Lògica II	6

Tercer curs **78 crèdits**

Econometria	12
Economia del medi ambient i dels recursos naturals	6
Economia pública	6
Anàlisi microeconòmica	6
Política econòmica I	6
Temes d'història econòmica contemporània	6
Anàlisi macroeconòmica	6
Instruments d'economia aplicada II	6
Introducció comptabilitat	6
Història de la filosofia medieval	6
Història de la filosofia moderna I	6
Història de la filosofia moderna II	6

Quart curs **72 crèdits**

Història de la filosofia contemporània	6
Filosofia de la ciència	6
Filosofia del llenguatge I	6
Filosofia política I	6
Estètica I	6
Estètica II	6
Filosofia moral	6
Teoria del coneixement	6
Filosofia del llenguatge II	6
Filosofia política II	6
Món actual I	6
Món actual II	6

Cinquè curs **66 crèdits**

Política Econòmica II	6
Comerç i creixement econòmic	6
Anàlisi dels cicles i de la conjuntura econòmica	6
Corrents actuals de la filosofia	6
Metafísica I	6
Metafísica II	6
Lectures de Filosofia	6
Treball Final de Grau ECONOMIA	12
Treball Final de Grau FILOSOFIA	12

Sortides professionals

Les més freqüents d'aquesta doble titulació, única a Catalunya, són: analista de l'activitat econòmica, assessor d'organismes col·legiats, assessorament d'empreses culturals, assessorament ètic (comitès de bioètica dels hospitals i departaments de recursos humans), col·laboració als mitjans de comunicació, consultoria de responsabilitat social corporativa, difusió científica i cultural (específicament de l'àmbit de l'economia i la filosofia), docència a la universitat o en centres d'investigació superior, documentalista, economista d'organismes internacionals, economista de l'Estat, ensenyament en instituts de secundària, gestió pública i privada, projectes de sostenibilitat, recerca en serveis d'estudis públics o privats, treball en departaments de formació, estudis, personal, planificació, publicacions, etc., treball en editorials (edició i correcció de textos econòmics i filosòfics).

Competències adquirides

Aquest doble grau formarà l'estudiant perquè gestioni i compregui la informació econòmica, la sintetitzi i analitzi amb sentit crític, sigui conscient del caràcter pluridisciplinari dels problemes econòmics que puguin presentar-se durant l'exercici de la seva professió, sigui capaç d'analitzar situacions econòmiques complexes i d'oferir respostes adequades per al seu tractament, interpreti i analitzi críticament textos i arguments filosòfics de distintes èpoques i tradicions filosòfiques, expressi de manera precisa la formulació de problemes filosòfics complexos i controvertits, tot comprnent les estratègies seguides per resoldre'ls, construeixi textos i arguments filosòfics, fent servir la terminologia tècnica escaient, i utilitzi en contextos no acadèmics els coneixements i les tècniques d'argumentació i d'anàlisi propis de la Filosofia.

Accés a la universitat

Per accedir al primer curs d'un estudi universitari cal fer la preinscripció universitària. És un sistema coordinat de distribució dels estudiants que garanteix la igualtat de condicions en el procés d'ingrés i d'admissió al primer curs de qualsevol estudi de grau. La preinscripció es formalitza al portal d'accés a la universitat: <https://acesuniversitat.gencat.cat>, generalment durant el mes de juny.

Per a més informació: www.udg.edu/aces

Qui pot fer la preinscripció universitària?

- Estudiants amb PAU i assimilats (titulacions equivalents de plans educatius anteriors).*
- Estudiants amb el títol de tècnic superior i assimilats.*
- Estudiants amb titulació universitària i assimilats.
- Estudiants amb la prova d'accés per a més grans de 25 anys
- Estudiants amb la prova d'accés per a més grans de 45 anys
- Estudiants amb l'accés per a més grans de 40 anys
- Estudiants de sistemes educatius estrangers

* La nota d'admissió (mínim 5 i màxim 14) a un determinat estudi de grau es calcula sumant la nota d'accés (mínim 5 i màxim 10) i les qualificacions de les matèries superades a la fase específica (i matèria comuna d'opció, si escau) que, un cop ponderades (segons el coeficient que correspongui: 0,1 o 0,2), donin les notes més altes. L'estudiant obté una nota d'admissió específica per a cada títol de grau i per a cada universitat on sol·liciti ser admès.

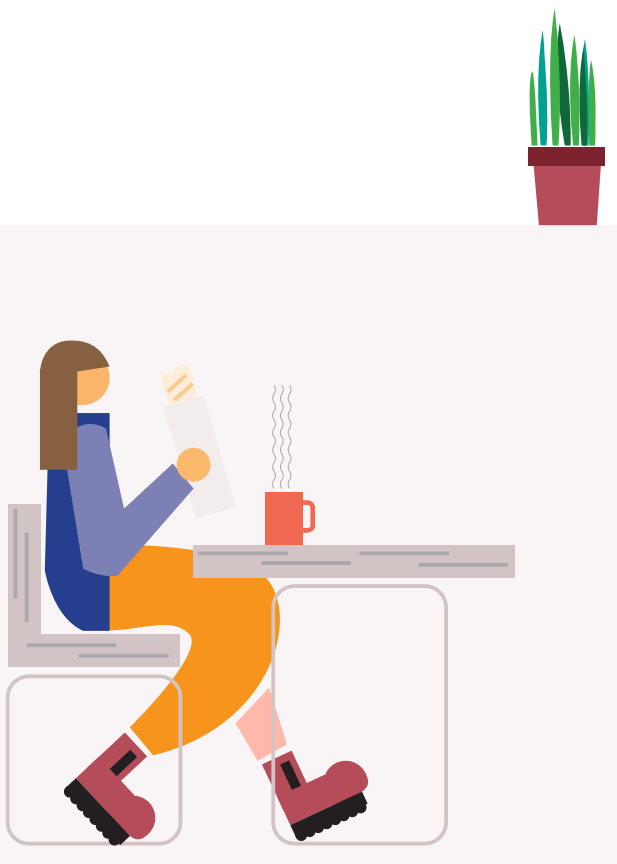
Paràmetres de ponderació

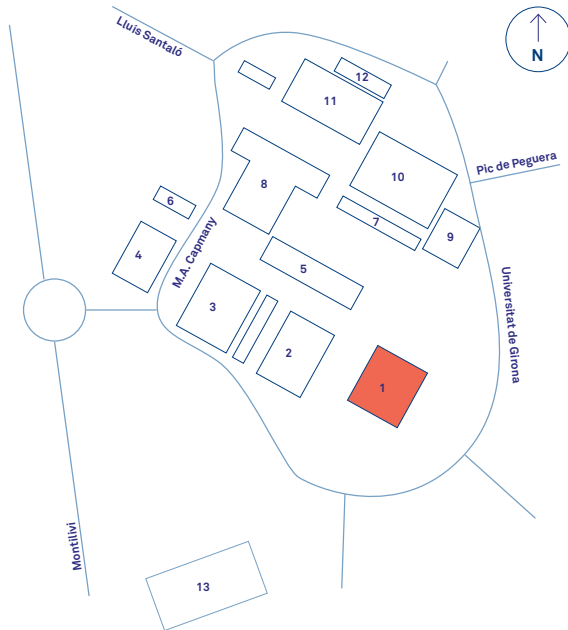
Els paràmetres de ponderació de les matèries de modalitat de batxillerat es poden consultar a: www.udg.edu/ponderacions

Paràmetres de ponderació de les matèries de modalitat de la fase específica de les PAU per a la preinscripció universitària:

Graus	Matèries							
	Administració i Direcció d'Empreses	Administració i Direcció d'Empreses / Dret	Administració i Direcció d'Empreses / Economia	Administració i Direcció d'Empreses / Enginyeria en Tecnologies Industrials	Comptabilitat i Finances	Economia	Economia / Filosofia	
							0,1	Anàlisi musical
							0,1	Arts escèniques
	0,2	0,2	0,2	0,2	0,2	0,2	0,2	Biologia
							0,1	Ciències generals
				0,2				Dibuix tècnic
	0,2	0,2	0,2	0,2	0,2	0,2	0,2	Física
							0,2	Fonaments artístics (Fonaments de les arts)
	0,2	0,2	0,2	0,2	0,2	0,2	0,2	Funcionament de l'empresa i models de negoci (Economia de la empresa)
	0,2	0,2	0,2	0,2	0,2	0,2	0,2	Geografia
							0,2	Història de l'art
	0,2	0,2	0,2	0,2	0,2	0,2	0,2	Història de la filosofia (*)
		0,1					0,2	Llengua i cultura gregues (Grec)
		0,2					0,2	Llengua i cultura llatines (Llatí)
	0,2	0,2	0,2	0,2	0,2	0,2	0,2	Matemàtiques
	0,2	0,2	0,2	0,2	0,2	0,2	0,2	Matemàtiques aplicades a les ciències socials
	0,2	0,2	0,2	0,2	0,2	0,2	0,2	Química
				0,2				Tecnologia i Enginyeria (Tecnologia industrial)

*Només per l'alumnat que s'han examinat d'aquesta matèria 2022 i 2023.

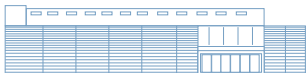




1. Facultat de Ciències Econòmiques i Empresarials



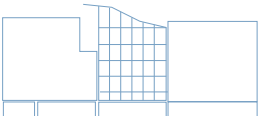
2. Facultat de Dret



3. Facultat de Ciències



4. Aulari comú



5. Biblioteca Montilivi



6. CIAE



7. Edifici Tallers



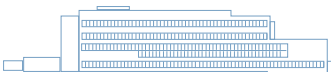
8. Mòduls centrals



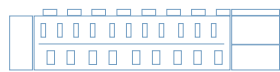
9. Politècnica IV



10. Politècnica II



11. Politècnica I



12. Politècnica III



13. Servei d'Esports

Facultat de Ciències Econòmiques i Empresarials

Campus Montilivi

C. de la Universitat de Girona, 10
17003 Girona
Tel. 972 41 80 40
www.udg.edu/fcee
deg.economicques@udg.edu

Com arribar a la UdG
www.udg.edu/comarribar

Informa't

SGAE. Servei de Gestió Acadèmica i Estudiants

Campus Montilivi. Edifici CIAE

Tel. 972 41 80 46

informacio@udg.edu

www.udg.edu/ciae

Accés: www.udg.edu/acces

Beques i ajuts: www.udg.edu/beques

Matrícula: www.udg.edu/matrícula

Orienta't en 5 minuts: www.udg.edu/orientaten5minuts

Titols: www.udg.edu/titols

La UdG a un clic

I si vols continuar estudiant...

Màsters universitaris

Campus Montilivi. Edifici CIAE

Tel. 972 41 88 43 / 648 53 75 43

masters@udg.edu

www.udg.edu/masters

Escola de Doctorat

Campus Montilivi. Edifici CIAE

Tel. 972 41 80 48/06

sec.edoctorat@udg.edu

www.udg.edu/doctorat

Formació continuada

Fundació UdG: Innovació i Formació

Parc Científic i Tecnològic de la UdG

Centre d'Empreses - Giroemprèn

Tel. 972 210 299

info.fundacioif@udg.edu

www.fundacioudg.org/

Serveis a l'estudiant

Allotjament UdG

Moduls centrals

Mòdul 20 - 004

Campus Montilivi

allotjament@udg.edu

www.udg.edu/allotjament

Tel. 972 41 98 57

Whatsapp +34 652 48 47 53

Borsa de treball i pràctiques en empreses

Mòduls centrals

Mòdul 27

Campus Montilivi

Tel. 972 41 80 76

borsa@udg.edu

www.udg.edu/borsa

practiques@udg.edu

Idiomes

Institut de Ciències de l'Educació Josep Pallach-Servei

d'Aprenentatge i Innovació Docent (ICE-SAID)

Campus Montilivi / Mòduls centrals

Tel. 972 41 82 64

llengues@udg.edu

www.udg.edu/llengues

Mobilitat i intercanvi

Oficina Internacional

Campus Montilivi - Mòdul 20

Tel. 972 41 80 28

cap.oi@udg.edu

www.udg.edu/mobilitat

Activitats esportives

Servei d'Esports
Campus Montilivi - Zona esportiva
Tel. 972 41 80 60
esports@udg.edu
www.udg.edu/esports

Biblioteca

www.udg.edu/biblioteca
Unitat Barri Vell
Tel. 972 41 80 30
biblioteca.barrivell@udg.edu
Unitat Campus Centre
Tel. 972 41 83 49
biblioteca.campuscentre@udg.edu
Unitat Montilivi
Tel. 972 41 83 98
biblioteca.montilivi@udg.edu

Oficina de Salut Laboral UdG

Mòduls centrals - mòdul 20-029
Campus Montilivi
Tel. 972 41 98 03
osl@udg.edu
www.udg.edu/ca/salutlaboral

Unitat de Compromís Social i Orientació Professional

Campus Montilivi - Mòdul 23
Tel. 972 41 80 77
compromis.social@udg.edu
www.udg.edu/compromis-social

Cooperació universitària per al desenvolupament

Tel. 972 41 80 77
cooperacio@udg.edu
www.udg.edu/cooperacio

Voluntariat i Voluntariat Internacional

Tel. 972 41 80 77
voluntariat@udg.edu
www.udg.edu/voluntariat

Inclusió

Tel. 972 41 96 47
inclusio@udg.edu
www.udg.edu/inclusio

Igualtat de gènere i LGTBI+

Tel. 972 41 96 47
igualtat@udg.edu
www.udg.edu/igualtat-genero

Sostenibilitat

Tel. 972 41 98 50
sostenibilitat@udg.edu
www.udg.edu/sostenibilitat

Formació per a més grans de 50 anys

Tel. 972 41 87 50
formacio50@udg.edu
www.udg.edu/formacio50

Promoció de la salut

Tel. 972 41 95 65
promociosalut@udg.edu
www.udg.edu/promocio-salut

UdG Ocupació - Oficina Universitat Empresa

Mòduls centrals
Mòdul 27
Campus Montilivi
17003 Girona
Tel. 972 41 80 76
ocupacio@udg.edu

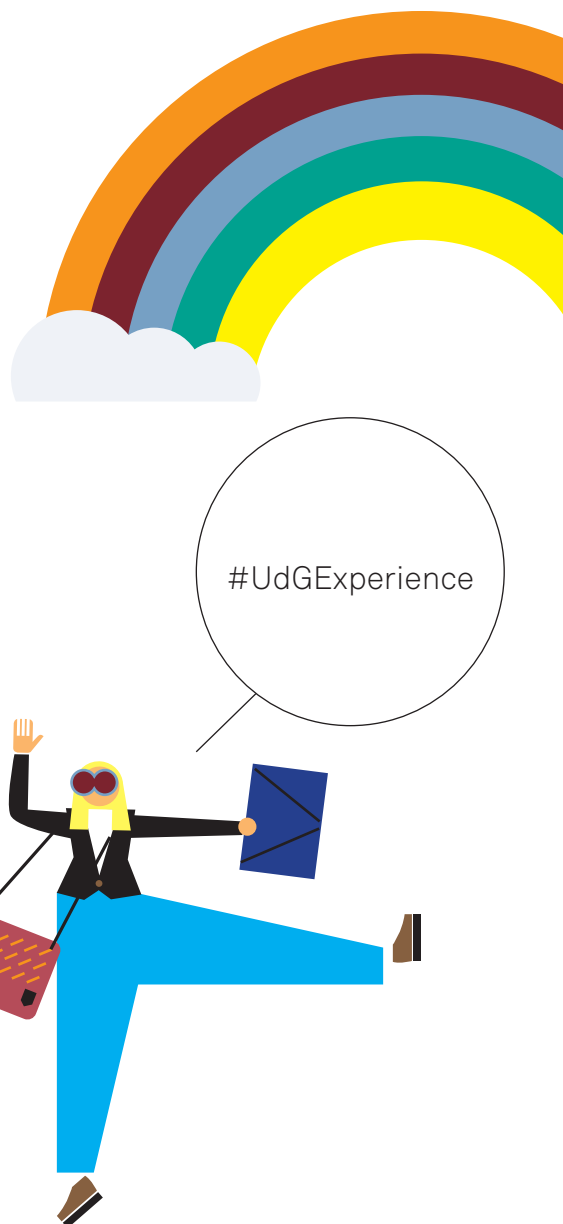
Fes sentir la teva veu

Consell d'Estudiants

Campus de Montilivi - Mòdul 20
Tel. 972 41 81 16
consell.estudiants@udg.edu
www.udg.edu/consellestudiants

Associacions d'estudiants

Consell d'associacions
Campus Montilivi - Mòdul M20-07
Espai Àgora
consell.associacions@udg.edu
www.udg.edu/consellassociacions



Grau

- Administració i Direcció d'Empreses
- Comptabilitat i Finances
- Economia

Doble grau

- Administració i Direcció d'Empreses /
Economia
- Administració i Direcció d'Empreses /
Enginyeria en Tecnologies Industrials
- Administració i Direcció d'Empreses /
Dret
- Economia / Filosofia



Universitat de Girona
**Facultat de Ciències
Econòmiques i Empresariales**



Campus Montilivi
C. de la Universitat de Girona, 10
17003 Girona
Tel. 972 41 80 40
deg.economiques@udg.edu

www.udg.edu/fcee